

EN QUELQUES LIGNES ...

Pour les accueils de loisirs 3-12 ans et 10-13 ans :

Nous sommes tenus de respecter le taux d'encadrement prévu par l'habilitation Jeunesse et Sport. Sur les périodes d'inscriptions, l'ensemble des demandes seront prises en compte.

La fiche sanitaire restant valide sur une durée d'un an, il est fortement préconisé de les mettre à jour chaque début d'année civile.

Le document est téléchargeable sur le site de la Ville ou disponible au service Loisirs en Mairie.

Pour toutes les familles utilisant les services de l'accueil périscolaire et l'accueil de loisirs, merci de transmettre **obligatoirement avant le 28 février :**

Pour les allocataires (CAF ou MSA), le **dernier avis 2019 avec le quotient familial.**

Pour les non allocataires, **le dernier avis d'imposition 2018 (revenus 2017).**

En l'absence d'information, les tarifs maximum seront appliqués, par défaut, à toutes les prestations que vos enfants consommeront dès le 1er mars 2019.

RAPPEL: le règlement des factures est à déposer au Trésor Public, 15 rue de la Liotterie 44430 Le Loroux-Bottreau.



INSCRIPTIONS AUX ACTIVITÉS DE LOISIRS VACANCES 2019



Vacances d'hiver :

Du lundi 11 au vendredi 22 février 2019

Les inscriptions auront lieu
du samedi 5 au dimanche 13 janvier 2019
via le portail famille

Vacances de printemps :

Du lundi 8 au lundi 22 avril 2019

Les inscriptions auront lieu
du samedi 2 au 10 mars 2019
via le portail famille

Fermeture du service le lundi 22 Avril 2019

Vacances d'été :

Du lundi 8 juillet au vendredi 30 août 2019

L'organisation de cette période fera l'objet d'une communication spécifique.

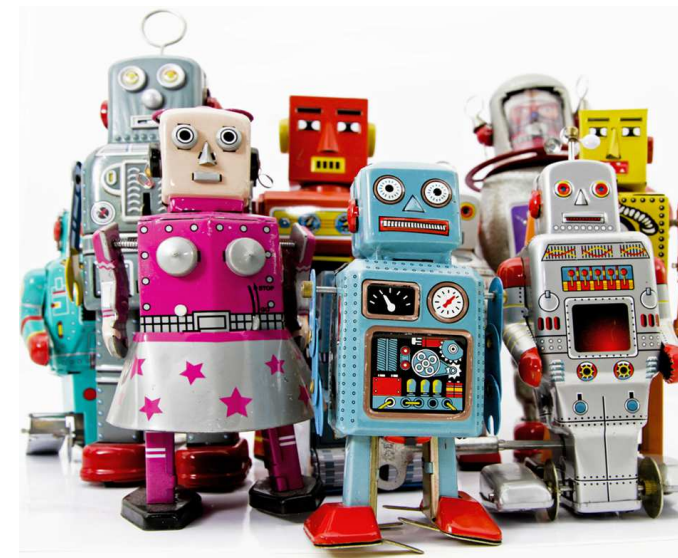
Pour les personnes n'ayant pas internet, vous pourrez venir en Mairie, sur les périodes d'inscriptions, aux horaires d'ouverture au public.



**Vie scolaire
Loisirs Enfance-Jeunesse**

Tarifification

Applicable au 1^{er} janvier 2019



**Mairie de St Julien de Concelles
4, rue des Heurthauds
44450 St Julien de Concelles
Téléphone : 02.40.54.10.40**

Contacts utiles :

viescolaire@saintjuliendeconcelles.fr

loisirs@saintjuliendeconcelles.fr

Nouvelle Tarification applicable au 1^{er} janvier 2019

Lettre quotient	Tranche de revenu	Prestation	Accueil périscolaire		Accueil de loisirs 3/12 ans et 10/13 ans		
			Familles allocataires CAF et MSA		Prestation	Famille tous régimes	
			Commune	Hors commune		Commune	Hors commune
Tranche A	0 à 450 €	1 heure	1,28 €	1,88 €	Journée	6,24 €	25,22 € (journée) 12,61 € (1/2 journée)
		<i>Soit 1/4 heure</i>	0,31 €	0,47 €	<i>1/2 journée</i>	3,12 €	
Tranche B	451 à 650 €	1 heure	1,68 €	2,28 €	Journée	8,86 €	
		<i>Soit 1/4 heure</i>	0,42 €	0,57 €	<i>1/2 journée</i>	4,43 €	
Tranche C	651 à 850 €	1 heure	2,08 €	2,68 €	Journée	11,44 €	
		<i>Soit 1/4 heure</i>	0,52 €	0,67 €	<i>1/2 journée</i>	5,72 €	
Tranche D	851 à 1050 €	1 heure	2,48 €	3,12 €	Journée	14,06 €	
		<i>Soit 1/4 heure</i>	0,62 €	0,78 €	<i>1/2 journée</i>	7,03 €	
Tranche E	1051 à 1250 €	1 heure	2,68 €	3,36 €	Journée	16,64 €	
		<i>Soit 1/4 heure</i>	0,67 €	0,84 €	<i>1/2 journée</i>	8,32 €	
Tranche F	1251 à 1450 €	1 heure	2,92 €	3,56 €	Journée	18,72 €	
		<i>Soit 1/4 heure</i>	0,73 €	0,89 €	<i>1/2 journée</i>	9,36 €	
Tranche G	1451 à 1650 €	1 heure	3,16 €	3,76 €	Journée	20,80 €	
		<i>Soit 1/4 heure</i>	0,79 €	0,94 €	<i>1/2 journée</i>	10,40 €	
Tranche H	1651 à 1850 €	1 heure	3,36 €	3,96 €	Journée	22,88 €	
		<i>Soit 1/4 heure</i>	0,84 €	0,99 €	<i>1/2 journée</i>	11,44 €	
Tranche I	+ de 1851 €	1 heure	3,56 €	4,16 €	Journée	24,96 €	
		<i>Soit 1/4 heure</i>	0,89 €	1,04 €	<i>1/2 journée</i>	12,48 €	

Conditions particulières (accueil de loisirs uniquement) :
 Familles inscrivant 2 enfants le même jour, réduction de 5 %
 Réduction forfaitaire de 2 € pour les enfants allergiques (panier repas)

Tarifs forfaitaires	<i>Veillée</i>	3 €
	<i>Nuitée</i>	10 €

Tarifs restauration	<i>Enfant</i>	3,78 €
	<i>Adulte</i>	5,52 €