

## Portail FAMILLES



Rendez-vous sur le site <https://saintjuliendeconcelles.portail-familles.net>

### Une question, OÙ S'ADRESSER ?

Si vous souhaitez obtenir plus d'informations, n'hésitez pas à contacter l'espace Familles du P'tit Campus situé 8 rue de la Loire. Vous pouvez le joindre au 02 40 54 10 40, par mail à [espacefamille@saintjuliendeconcelles.fr](mailto:espacefamille@saintjuliendeconcelles.fr)

### Les horaires DES GROUPES SCOLAIRES

#### LYS LA VALLÉE

##### École maternelle

Lundi, mardi, jeudi et vendredi de 9 h à 12 h et de 13 h 45 à 16 h 15.

Mercredi, de 9 h à 11 h ou de 11 h à 12 h (TAP\*)

##### École élémentaire

Du Lundi au vendredi de 9 h à 12 h et de 14 h à 16 h 15.

Sauf le mercredi, de 9 h à 12 h

#### GABRIEL DESHAYES

##### École maternelle

Lundi, mardi, jeudi et vendredi de 9 h à 12 h et de 13 h 30 à 16 h 15.

Mercredi, de 9 h à 11 h ou de 11 h à 12 h (TAP\*)

##### École primaire

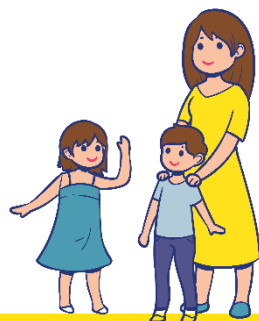
Lundi, mardi et jeudi de 9 h à 12 h et de 13 h 30 à 16 h 15.

Mercredi de 9 h à 12 h.

Vendredi de 9 h à 12 h et de 14 h à 16 h 15

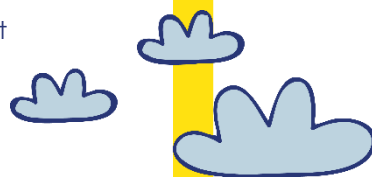
#### INFOS UTILES

L'accueil est susceptible d'évoluer en fonction des directives nationales liées au COVID-19. Toutes les modifications ou annulations seront indépendantes de notre volonté.



\* TAP : Temps d'Activités Péri-éducatifs proposés par l'équipe d'animation municipale.

VILLE DE SAINT-JULIEN DE CONCELLES  
RENTÉE 2020-2021



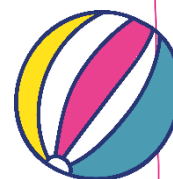
# La vie scolaire ET L'ACCUEIL DE LOISIRS

#### LA VIE SCOLAIRE, C'EST

- La restauration municipale, l'accueil périscolaire, l'étude surveillée

#### L'ACCUEIL DE LOISIRS, C'EST

- L'accueil de loisirs 3-12 ans, l'espace 10-17 ans, l'animation des 10-17 ans



## Vie SCOLAIRE



Le service Vie Scolaire réinscrit automatiquement les enfants utilisant déjà le ou les services lors de l'année 2019/2020.

**Avant de valider toute réservation, chaque famille doit prendre connaissance des conditions d'accueil et de fonctionnement de la restauration, de l'accueil périscolaire et de l'étude surveillée.**

Le règlement intérieur est téléchargeable sur le portail Familles.



## L'accueil PÉRISCOLAIRE

### OUVERTURE

**Mardi 1<sup>er</sup> septembre 2020 (soir) au mardi 6 juillet 2021.**

Attention, pas d'accueil périscolaire le matin de la rentrée.

### PUBLIC CONCERNÉ

Accueil prioritaire des enfants dont le parent ou les parents exercent une activité professionnelle.

## L'étude SURVEILLÉE

Temps dédié aux devoirs, proposé aux enfants du CE2 au CM2, inscrits à l'accueil périscolaire. Il est encadré par le personnel municipal au Lys de la Vallée élémentaire.

### OUVERTURE

**À partir du lundi 7 septembre 2020 jusqu'au 25 juin 2021.**



**Le matin**, les enfants sont accueillis de 7 h 30 à 8 h 30 au P'tit Campus.

**Le soir**, tous les enfants de CP jusqu'au CM2 sont accueillis au Lys de la Vallée élémentaire (9 rue de la Salmonière) de 16 h 15 à 17 h 45. Passé cette heure, tous les enfants vont au P'tit Campus (8 rue de la Loire) jusqu'à 19 h. Tous les maternels sont accueillis au P'tit Campus de 16 h 15 à 19 h.

### RÉSERVATIONS

Sur le portail Familles

### RÈGLEMENT INTÉRIEUR

Distribué en début d'année à chaque enfant. Il est à signer par l'enfant et sa famille.

**Merci de réserver les créneaux sur le portail Familles.**



## La RESTAURATION

### ENFANTS EN PETITE SECTION

Nés en 2017 - Accueil possible à partir de septembre

### RÉSERVATIONS

Les réservations doivent se faire sur le portail Familles, pour une journée, à la semaine, au mois ou à l'année. Les familles ont jusqu'à 12 h la veille (ou le vendredi 12 h pour le lundi) pour annuler les réservations.

### MENUS

Vous pouvez les consulter sur le site de la ville sur [www.saintjulienconcelles.fr/restauration-scolaire](http://www.saintjulienconcelles.fr/restauration-scolaire) ou sur l'application « Saint-Julien mobile ». Ils peuvent être légèrement modifiés et sont affichés toutes les semaines dans les écoles, sur des panneaux d'affichage à l'extérieur de l'école et en mairie.



## Les TEMPS D'ACTIVITÉS PÉRI-ÉDUCATIFS (TAP)

**Cette année, les ateliers seront encadrés uniquement par des agents d'animation municipaux diplômés.** Ils fonctionnent sur l'année scolaire. La participation des enfants se fait sur la base du volontariat. Pour les élémentaires, les TAP ont lieu tous les midis de 12 h à 14 h et de 11 h à 12 h pour les maternels.

- Atelier sports (*athlétisme, volley, boxe, jeux traditionnels, motricité, selon l'âge des enfants*).
- Atelier arts plastiques et petits bricolages
- Grands jeux et jeux de cours
- Atelier jeux de société

## L'accueil DE LOISIRS

L'accueil de loisirs, c'est...

### ACCUEIL DE LOISIRS 3-10 ans

Le mercredi après-midi et durant les vacances (à la journée ou à la 1/2 journée) excepté les vacances de Noël.

### ESPACE 10-17 ANS

**Animation des 10-13 ans**, en période scolaire le mercredi après-midi et pendant les vacances scolaires (excepté les vacances de Noël et 2 semaines l'été) : à la journée ou les après-midi. Possibilité d'accueil des collégiens le mercredi avec repas.

**Animation des 13-17 ans**, des animations ponctuelles et des séjours sont proposés dans l'année.

### RÉSERVATIONS DES MERCREDIS

Inscription, sur le portail Familles, au mercredi ou pour tous les mercredis de l'année scolaire, possibilité d'annuler jusqu'à 8 jours avant la date prévue.

